

## Notre environnement

La Résidence Tiers Temps est installée dans le centre-ville de Saint-Quentin à proximité de toutes les commodités (commerces, mairie, Poste, parcs...).

Cet ancien hôtel particulier et son extension récente encadrent un jardin et offrent un cadre de vie alliant tradition et modernité. Ses chambres et espaces de circulation ont été **entièrement rénovés et redécorés en 2018**.

La résidence est facilement accessible pour les transports publics et dispose d'un parking privé.



## Nos solutions d'accueil

### ♥ Séjour permanent

Un accompagnement 24h/24 et 7j/7 dans un environnement adapté et sécurisé lorsque la prise en charge médicalisée est nécessaire.

### ♥ Hébergement temporaire

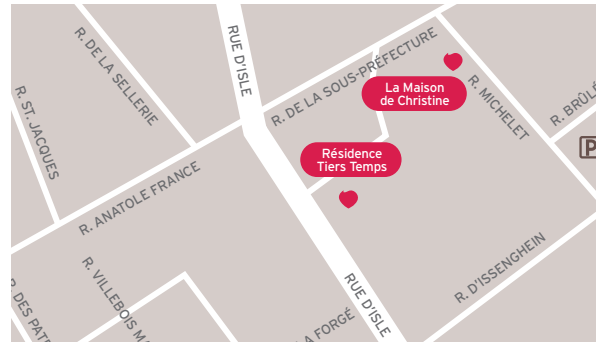
Pour une convalescence, en sortie d'hospitalisation, un besoin ponctuel de repos ou pendant les vacances de vos proches...

### **Nouveau** Accueil de jour "La Maison de Christine"

Un accompagnement du lundi au samedi, de 9h30 à 17h, pour des personnes vivant à leur domicile ayant besoin d'un soutien et d'activités pendant la journée.

## Pour vous rendre à la résidence

- **En voiture**  
À 60 km de Soissons par la D1, à 85 km d'Amiens par l'A29 et à 150 km de Paris par l'A26  
Parking gratuit à disposition des visiteurs (selon disponibilité, accès au parking de la résidence par la rue D'Issenghein)  
Parking public gratuit rue Michelet à 5 mn à pied
- **En bus**  
Lignes 01, 03, 04 et 06, arrêt "Conservatoire"
- **En train**  
La gare SNCF de Saint-Quentin est à 10 mn à pied



## Résidence Tiers Temps

27 rue d'Isle - 02100 Saint-Quentin  
Tél.: 03 23 64 49 00 - Fax: 03 23 64 49 90  
tt-saint-quentin@domusvi.com

Retrouvez toute l'actualité de notre résidence sur  
[www.tierstempstquentin.com](http://www.tierstempstquentin.com)

**0 800 145 819** Service & appel gratuits

## L'offre DomusVi à proximité

- Agence d'aide à domicile  
Saint-Quentin - Tél. : 03 68 46 16 15

# Résidence médicalisée Tiers Temps Saint-Quentin



Document & photos non contractuels • Crédits photos: DR, Blacknegative, Meero • Février 2021  
Siège social: Tiers Temps Saint-Quentin - 27 rue d'Isle - 02100 Saint-Quentin - SAS au capital de 40 000 € - 348 147 059 RCS Saint-Quentin - APE 8770A - L'abus d'alcool est dangereux pour la santé, consommez avec modération - Ne pas jeter sur la voie publique.

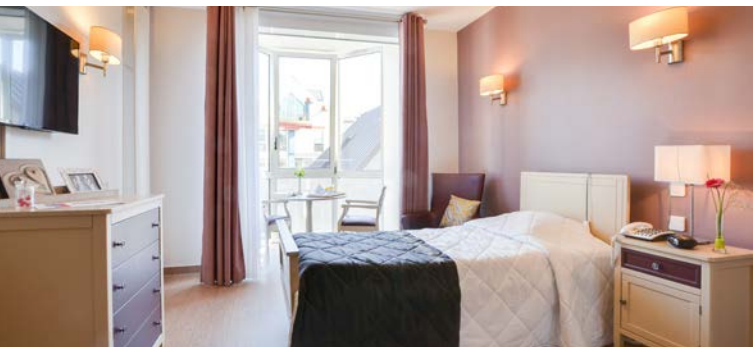


Domus   
En toute confiance



## Un lieu conçu pour votre confort et votre bien-être

- **Un jardin fleuri** et aménagé de bancs, une terrasse équipée de salons de jardins et de parasols
- **Des espaces intérieurs chaleureux**, une décoration soignée et apportant des touches de modernité
- **Une salle de réception**, des salons pour profiter de moments de détente dans un cadre plus intime
- **Des chambres personnalisables et entièrement rinnovées** avec salle de bains individuelle ; certaines bénéficient d'un bow-window offrant beaucoup de luminosité ; des chambres doubles permettent d'accueillir des couples
- **Un espace multisensoriel**, un espace détente avec balnéothérapie
- **Les animaux de compagnie bienvenus** sous conditions, la venue régulière des chiens visiteurs
- **L'application FamilyVi qui favorise le lien** entre familles et résidents : un kiosque d'information, une boutique en ligne, une conciergerie



## Nos atouts

- ♥ **Une résidence au cœur du centre-ville** à proximité des commerces et services
- ♥ **Une résidence à taille humaine** et à l'atmosphère chaleureuse
- ♥ **Une véritable plateforme** de solutions d'accueil pour les seniors : journée, courts et longs séjours



## La restauration DomusVi

- **Des repas variés** et savoureux cuisinés sur place
- **Des fruits et légumes de saison** privilégiés
- **Des menus élaborés** par une diététicienne
- **Le respect des préférences** et régimes alimentaires
- **Le petit-déjeuner servi en chambre**, le déjeuner et le dîner au restaurant
- **Un restaurant** ouvert aux invités sur réservation
- **Des vins à la carte**



## Des activités et animations à partager

- **Des animations** pour votre détente et susciter votre curiosité : thés dansants, conférences culturelles ou historiques, jeux interactifs avec l'application Wivy®...
- **Des activités divertissantes** : jeux de mémoire, loto, création manuelle, jeux de société...
- **Des ateliers à visée thérapeutique** : équilibre, gymnastique douce, musicothérapie...
- **Des activités intergénérationnelles** avec les enfants des écoles des environs
- **Des sorties variées** : musée, courses au marché le mercredi, balade en bacôve au parc d'Isle...
- **Un véhicule** de 5 places pour faciliter les sorties



## L'accompagnement personnalisé DomusVi

- **Une entrée en résidence étudiée** avec vous et vos proches
- **Une écoute attentive** pour déterminer votre projet de soin
- **Une attention permanente** à votre bien-être
- **Un dialogue favorisé** avec vos proches
- **Une équipe formée et qualifiée** à votre écoute, des professionnels libéraux peuvent compléter la prise en charge